

KIESZONKOWY PRZEWODNIK



ILUSTROWANY NOTATNIK

PAWEŁ LEWIŃSKI

JAKUB DRZAZGA

MARCIN BIEDROŃ



Kanban
University
PRESS

VER 1.0

ILLUSTRATED ESSENTIAL KANBAN CONDENSED

PUBLIKACJA KANBAN UNIVERSITY PRESS

COPYRIGHT © 2021 BY KANBAN UNIVERSITY PRESS, USA, PAWEŁ LEWIŃSKI, MARCIN BIEDROŃ, JAKUB PRZAZGA, ALL RIGHTS RESERVED

PIERWSZE WYDANIE, MARZEC 2021

WSZYSTKIE PRAWA ZASTRZEŻONE. TA PUBLIKACJA JEST CHRONIONA PRAWAMI AUTORSKIMI I WYMAGA PISEMNEJ ZGODY PRZED UŻYCIEM CAŁOŚCI LUB CZĘŚCI PUBLIKACJI, POWIELANIA I DALSZEJ DYSTRYBUCCI PRZEZ ELEKTRONICZNE LUB TRADYCYJNE METODY.



Kanban
University
P R E S S

SPIS TREŚCI

JAK UŻYWAĆ

WARTOŚCI

KANBAN

AGENDY

ZASADY

PRZEPŁYW

KADENCJE

PRAKTYKI

TEST

STATIK

ROLE

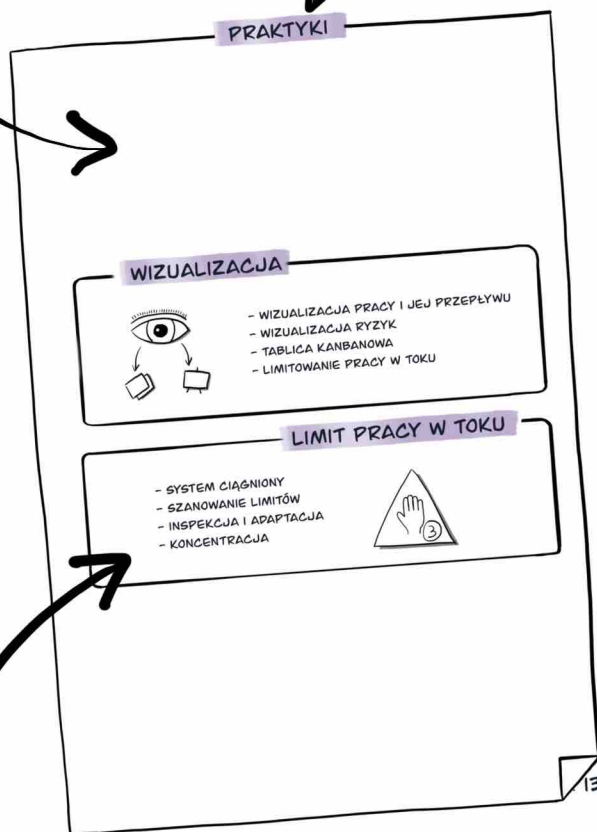
METRYKI

AUTORZY

JAK UŻYWAĆ?

MIEJSCE NA TWOJE
NOTATKI

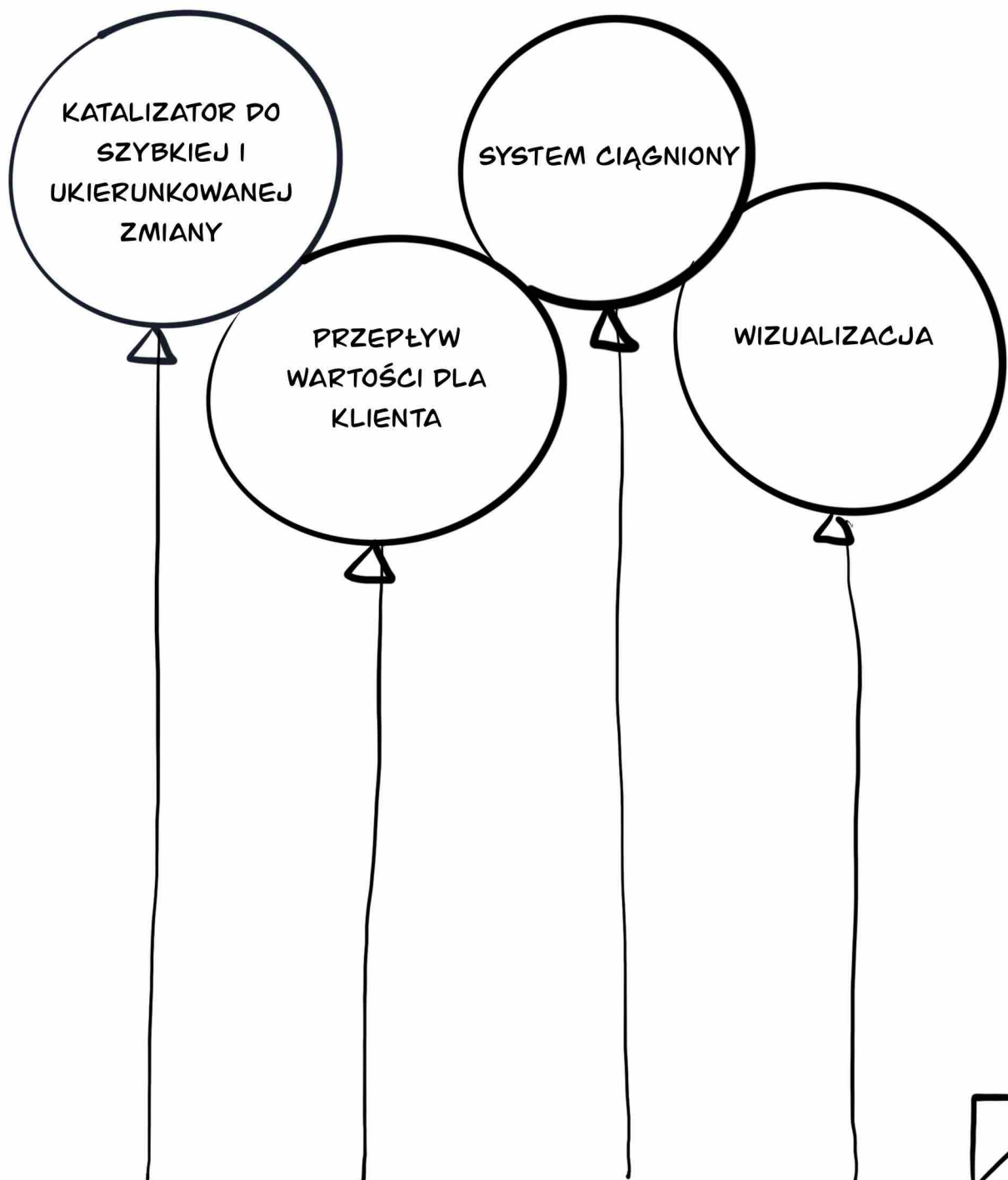
NAZWA ROZDZIAŁU



PODSTAWOWE
INFORMACJE

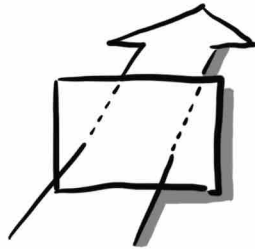
TO JEST TWÓJ OSOBISTY NOTATNIK
INSPIRUJĄCE MIEJSCE NA
POSZERZANIE WIEDZY O KANBANIE

KANBAN JEST METODA DEFINIOWANIA,
ZARZĄDZANIA I ULEPSZANIA USŁUG W
OBSZARZE PRACY TWÓRCZEJ



WARTOŚCI

TRANSPARENTNOŚĆ



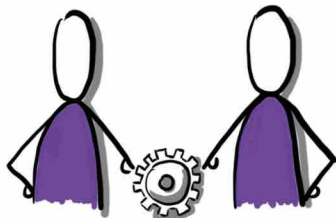
- DOSTĘP DO INFORMACJI
- BEZPOŚREDNIA KOMUNIKACJA
- WSPÓLNE ROZUMIENIE

BALANS

- STABILNOŚĆ SYSTEMU
- ULEPSZENIA PRZEPŁYWU
- POTRZEBY I MOŻLIWOŚCI



WSPÓŁPRACA

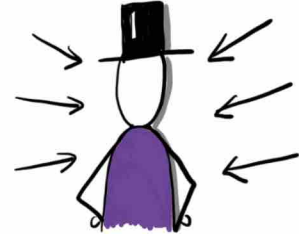


- PRACA ZESPOŁOWA
- ULEPSZANIE SPOSOBÓW W JAKI LUDZIE MOGĄ RAZEM PRACOWAĆ
- KAŻDY POZIOM ORGANIZACJI

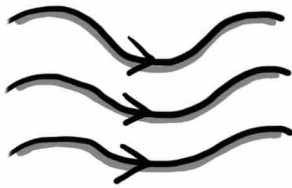
WARTOŚCI

ZORIENTOWANIE NA KLIENTA

- CEL SYSTEMU PRACY
- DOSTARCZANIE WARTOŚCI
- KONCENTRACJA NA OCZEKIWANIACH I POTRZEBACH KLIENTA



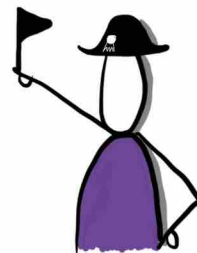
PRZEPEŁYW



- PRZEPEŁYW WARTOŚCI
- OBSERWACJA
- CIĄGŁE ULEPSZANIE

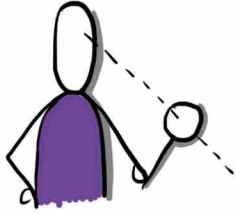
PRZYWÓDZTWO

- BRANIE ODPOWIEDZIALNOŚCI
- NA KAŻDYM POZIOMIE ORGANIZACJI
- PRZYWÓDZTWO PRZEZ PRZYKŁAD



WARTOŚCI

ZROZUMIENIE



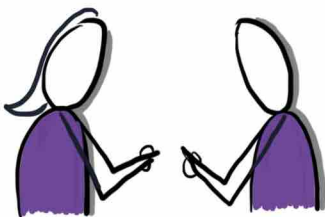
- ZROZUMIENIE OSOBISTE, ZESPOŁU, ORGANIZACJI
- ROZUMIENIE SYSTEMU PRACY
- CIĄGŁE ULEPSZANIE

POROZUMIENIE

- ZOBOWIĄZANIE DO WSPÓLNEGO DAŻENIA DO CELU
- ZARZĄDZANIE ZMIANĄ
- KORZYŚCI Z RÓŻNORODNOŚCI



SZACUNEK



- ZROZUMIENIE MOŻLIWOŚCI, OKOLICZNOŚCI I KONTEKSTU
- ZAUFANIE I DELEGOWANIE DECYZJI
- AUTONOMIA

AGENDY

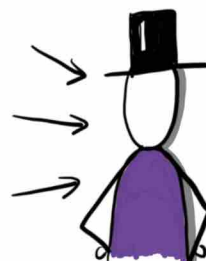
ZRÓWNOWAŻONEGO ROZWOJU



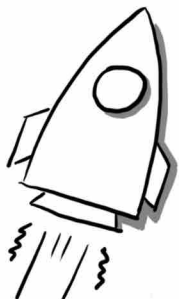
- WEWNĄTRZ ORGANIZACJI
- PUNKT STARTOWY DO ZMIANY
- ZRÓWNOWAŻONY SPOSÓB PRACY
- ULEPSZANIE SPOSOBU PRACY
- RÓWNOWAGA POTRZEB I MOŻLIWOŚCI

ZORIENTOWANA NA INTERESARIUSZY

- NA ZWENĄTRZ ORGANIZACJI
- ZADOWOLENIE KLIENTA
- DOSTOSOWANIE
- WYDAJNE DZIAŁANIE
- DOSTARCZANIE WARTOŚCI



KONKURENCYJNOŚCI I PRZETRWANIA



- PATRZENIE W PRZYSZŁOŚĆ
- EKSPERYMENTOWANIE
- ADAPTACJA DO ZMIAN RYNKOWYCH
- CIĄGLE STAWIANIE WYZWAŃ
- BEZPIECZEŃSTWO PORAŻKI



ZMIANY ZARZĄDZANIA

1

ROZPOCZNIJ Z TYM CO ROBISZ TERAZ

- USZANUJ ISTNIEJĄCE ROLE I STANOWISKA
- ZROZUM ISTNIEJĄCE PROCESY

2

UZYSKAJ ZGODĘ NA EWOLUCYJNE ULEPSZANIE SPOSOBU PRACY

3

LIDERSKA POSTAWA NA KAŻDYM POZIOMIE

ZASADY



DOSTARCZANIA USŁUG

ORGANIZACJA TO EKOSYSTEM WSPÓŁZALEŻNYCH USŁUG

1

ZROZUMIENIE I KONCENTRACJA NA POTRZEBACH KLIENTÓW

2

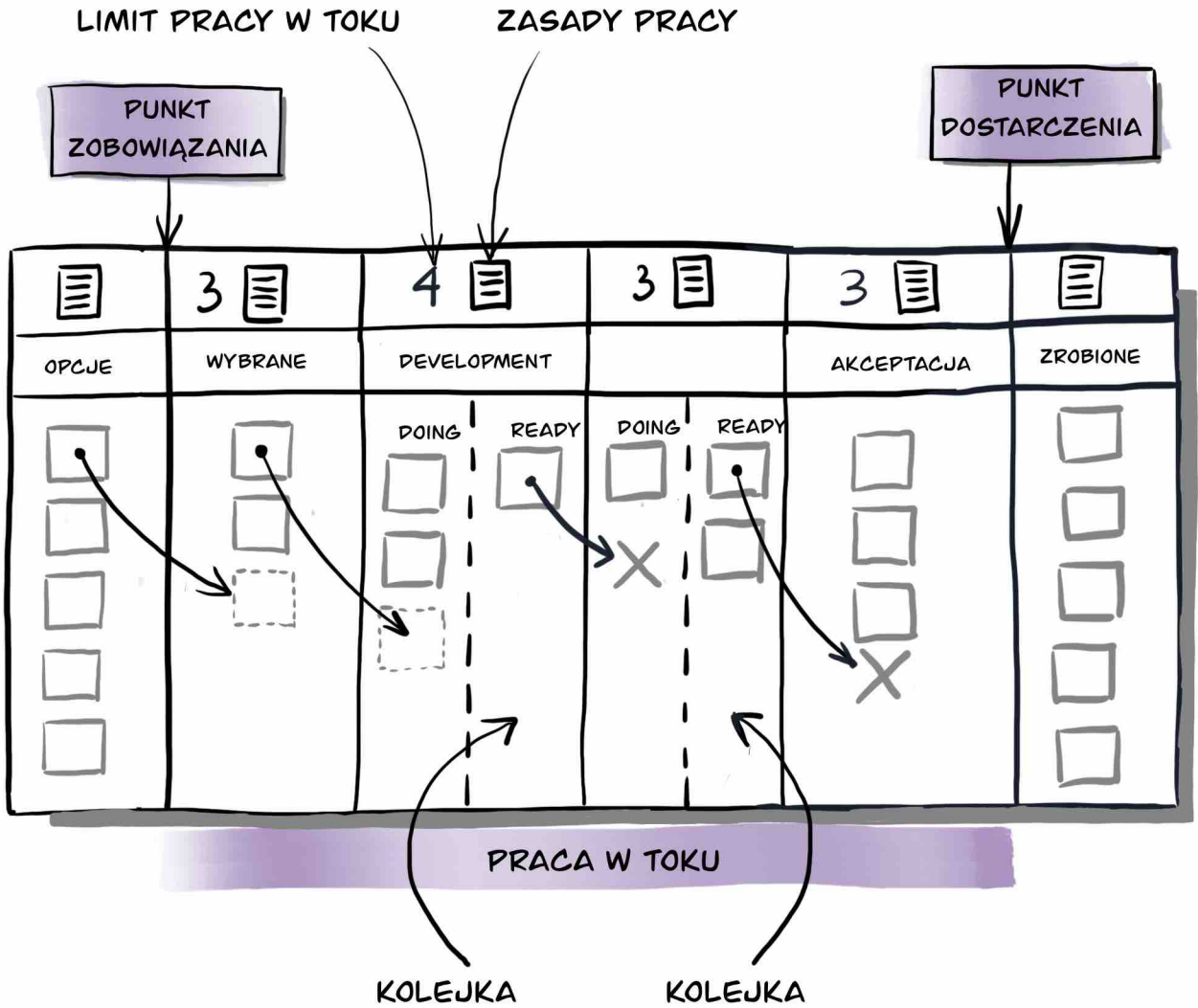
ZARZĄDZAJ SYSTEMEM PRACY, LUDZIOM POZWÓL NA SAMO-ORGANIZACJĘ

3

ZMIENIAJ ZASADY ABY DOSTARCZAĆ WIĘCEJ WARTOŚCI DLA
KLIENTA I BIZNESU

PRZEPIŹY

SYSTEM CIĄGNIONY (PULL)
NOWA PRACA JEST ZACIĄGANA DO
SYSTEMU KIEDY POZWALA NA TO
LIMIT PRACY W TOKU

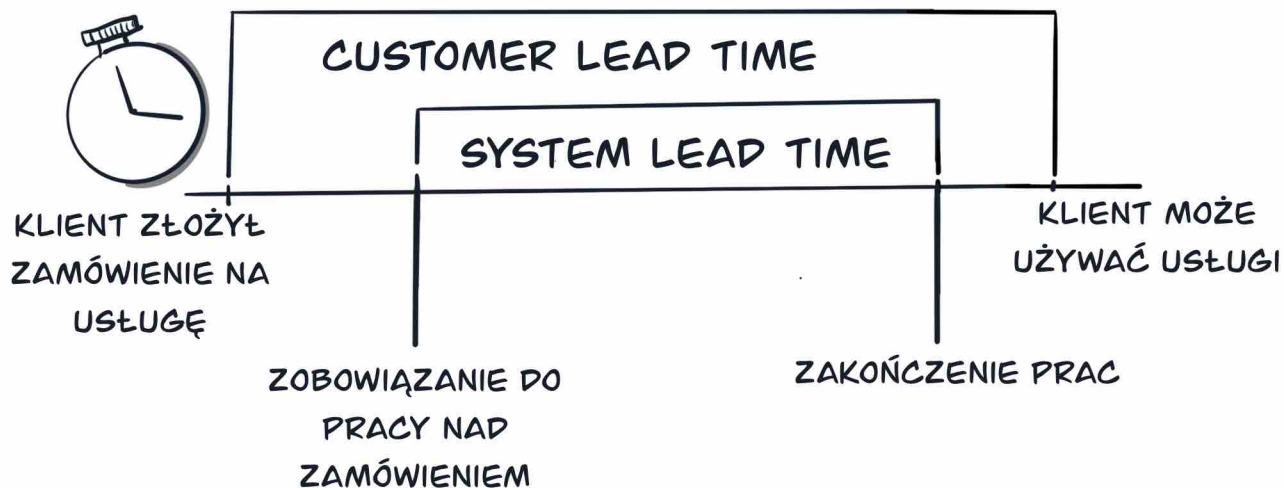


JA
POTRZEBUJĘ...



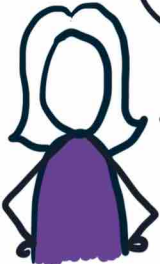
BĘDZIEMY PRACOWAĆ ABY
SPEŁNIĆ TĄ POTRZEBĘ

PRZEPEŁYW



PRAWO LITTLE'A

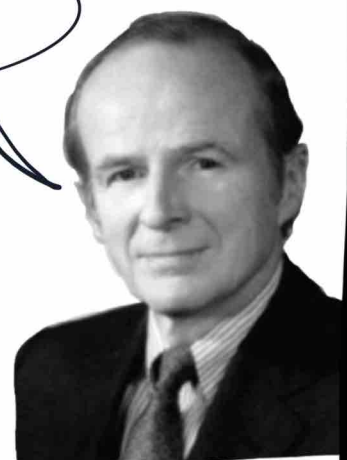
$$\text{ŚREDNIA PRZEPUSTOWOŚĆ} = \frac{\text{ŚREDNIA ILOŚĆ PRACY W TOKU}}{\text{ŚREDNI SYSTEM LEAD TIME}}$$



PRAWDZIWE DLA
STABILNYCH
SYSTEMÓW



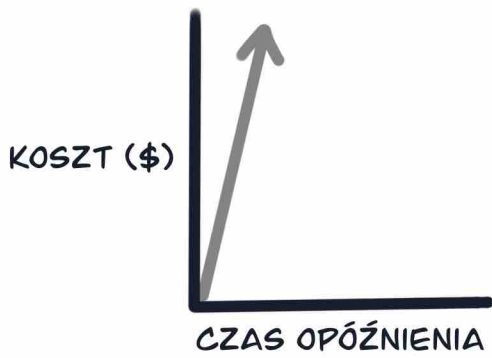
TEORIA KOLEJEK
JEST FAJNA



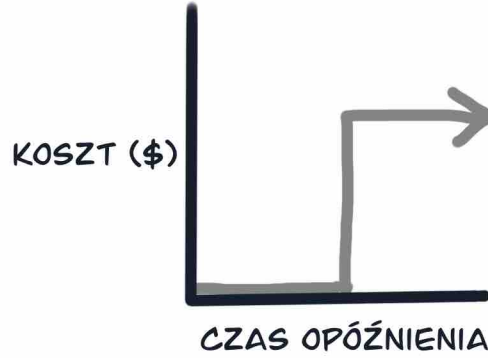
JOHN LITTLE (1928)

KLASY USŁUG ZMAPOWANE
NA KOSZT OPÓŹNIENIA

KRYTYCZNE



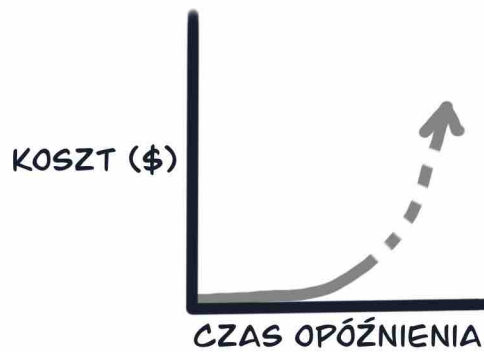
USTALONA DATA



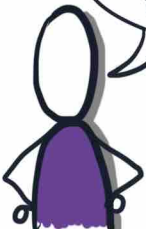
NORMALNE



NIEZNANE



KIEDY POWINIŚMY
ROZPOCZAĆ PRACĘ?



WIZUALIZACJA



- WIZUALIZACJA PRACY I JEJ PRZEPŁYWU
- WIZUALIZACJA RYZYK
- TABLICA KANBANOWA
- LIMITY PRACY W TOKU

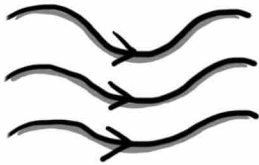
LIMIT PRACY W TOKU

- SYSTEM CIĄGNIONY
- SZANOWANIE LIMITÓW
- INSPEKCJA I ADAPTACJA
- KONCENTRACJA



PRAKTYKI

PRZEPŁYW



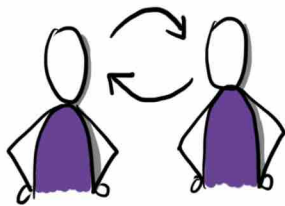
- MAKSYMALIZACJA DOSTARCZONEJ WARTOŚCI
- PRZEWIDYWALNY SYSTEM
- UZGODNIONE ZASADY DOSTARCZENIA
- KLASY USŁUG
- KOSZT OPÓŹNIENIA

ZASADY PRACY

- ZDEFINIOWANY PRZEPŁYW
- ZDEFINIOWANE PROCESY
- EWOLUCJA
- PRZESTRZEGANIE ZASAD
- TRANSPARENCJA
- OGRANICZENIA I KONTROLA DECYZJI



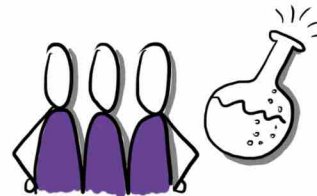
INFORMACJA ZWROTNA



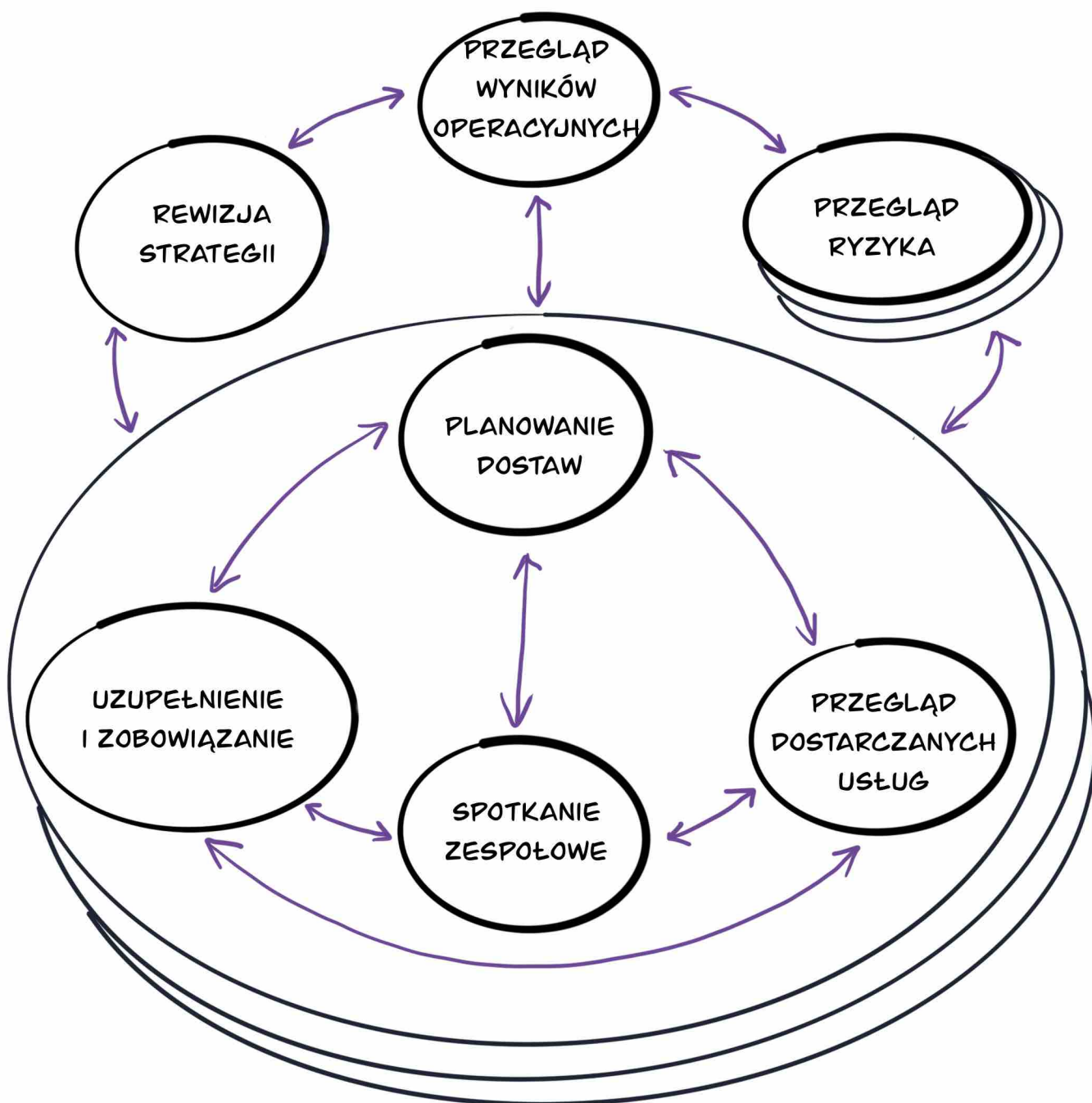
- UMOŻLIWIENIE EWOLUCYJNEJ ZMIANY
- WYMIANA INFORMACJI
- OBSERWACJA I ZMIANA
- KONTROLA I INSPEKCJA
- 7 KADENCJI

WSPÓLNE USPRAWNIANIE EKSPERYMENTALNA EWOLUCJA

- EMPIRYCZNE OBSERWACJE
- EKSPERYMENTY OPARTE NA DANYCH
- WYKORZYSTANIE MODELI
- STAWIANIE HIPOTEZ
- WPROWADZANIE ZMIAN
- OBSERWACJA I MIERZENIE ZMIAN



INFORMACJA ZWROTNA



KADENCJE

REWIZJA STRATEGII

- ZWYKLE CO KWARTAŁ
- DOSTOSOWANIE
- ADAPTACJA DO OTOCZENIA

INSPEKCJA WYNIKÓW OPERACYJNYCH

- ZWYKLE CO MIESIĄC
- MAKSYMALIZACJA WARTOŚCI
- ZBALANSOWANE USŁUGI
- ZARZĄDZANIE ZALEŻNOŚCIAMI

PRZEGLĄD RYZYK

- ZWYKLE CO MIESIĄC
- IDENTYFIKACJA RYZYK
- ZARZĄDZANIE RYZYKIEM
- GRUPOWANIE BLOKERÓW

PRZEGLĄD DOSTARCZANYCH USŁUG

- ZWYKLE CO 2 TYGODNIE
- POLEPSZANIE USŁUG
- PRZEGLĄD ZASAD DOSTARCZANIA

KADENCJE

UZUPEŁNIENIE

I ZOBOWIĄZANIE

- ZWYKLE CO TYDZIEŃ
- ZACIĄgniĘCIE ZADAŃ
- PRZEGLĄD OPCJI

SPOTKANIE

ZESPOŁOWE

- ZWYKLE CODZIENNIE
- KOORDYNACJA
- ODBLOKOWANIE
- SAMOORGANIZACJA
- ZARZĄDZANIE PRZEPŁYWEM

PLANOWANIE

DOSTAW

- ZWYKLE CO TYDZIEŃ
- MONITOROWANIE I PLANOWANIE DOSTAW

TEST KANBAN



	TAK	NIE
1. CZY DZIAŁANIA KADRY ZARZĄDZAJĄCEJ ZMIENIŁY SIĘ BY UMOŻLIWIĆ DZIAŁANIE KANBANU?	<input type="checkbox"/>	<input type="checkbox"/>
2. CZY DZIAŁANIA DLA KLIENTA ZMIENIŁY SIĘ BY UMOŻLIWIĆ KANBAN?	<input type="checkbox"/>	<input type="checkbox"/>
3. CZY UMOWY Z KLIENTAMI ZMIENIŁY SIĘ BY UMOŻLIWIĆ KANBAN?	<input type="checkbox"/>	<input type="checkbox"/>
4. CZY DZIAŁANIE USŁUG DOSTARCZAJĄCYCH WARTOŚĆ ZMIENIŁY SIĘ BY WYKORZYSTAĆ ZALETY KANBAN?	<input type="checkbox"/>	<input type="checkbox"/>

SYSTEMATYCZNE PODEJŚCIE DO WDROŻENIA KANBAN

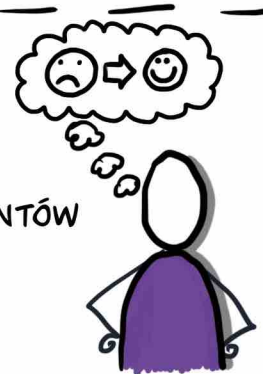


IDENTYFIKACJA USŁUG

W JAKI SPOSÓB TERAZ DZIAŁAMY?
JAKIE USŁUGI POSIADAMY?

DOPASOWANIE

KIM SĄ NASI KLIENCI?
POTRZEBY I OCZEKIWANIA KLIENTÓW
DOPASOWANIE KLIENTA



ŹRÓDŁA NIEZADOWOLENIA

WEWNĘTRZNE
ZEWNĘTRZNE



SYSTEMATYCZNE PODEJŚCIE DO WDROŻENIA KANBAN



ANALIZA ZAPOTRZEBOWANIA

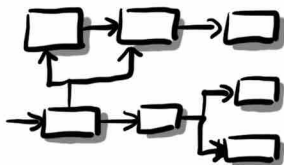
OCZEKIWANIA KLIENTA
ŹRÓDŁA I RODZAJE
PRACA, KTÓRA WCHODZI DO SYSTEMU

ANALIZA MOŻLIWOŚCI

PRZEWIDYWALNOŚĆ
ZAPOTRZEBOWANIE VS MOŻLIWOŚCI
TRENDY
PRACA, KTÓRA OPUSZCZA SYSTEM



MODEL SYSTEMU PRACY



SYSTEM PRACY DLA KAŻDEGO ZAPOTRZEBOWANIA
ZARZĄDZAJ SYSTEMEM, NIE LUDŹMI
SYSTEM ODPOWIADA ŚCIEŻCE UCZENIA
INSIDE-OUT

SYSTEMATYCZNE PODEJŚCIE DO WDROŻENIA KANBAN

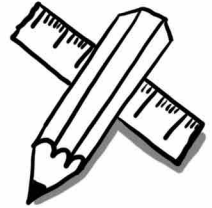


ODKRYJ KLASY USŁUG

KLASYFIKACJA RÓŻNYCH KLAS USŁUG
ZASADY DLA KAŻDEJ KLASY
KOSZT OPÓŹNIENIA
ZDEFINIOWANIE POZIOMU WYKONANIA USŁUGI

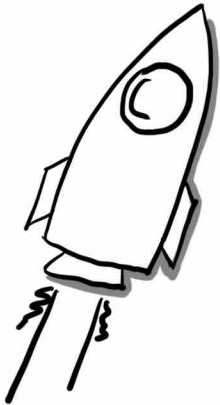
ZAPROJEKTUJ SYSTEM KANBAN

TABLICA I KARTY
KADENCJE
ZASADY
LIMITY PRACY W TOKU



ROZPOWSZECHNIENIE SYSTEMU

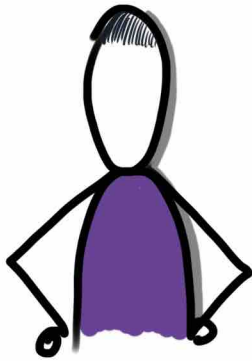
WPROWADZENIE SYSTEMU NA DRODZE NEGOCJACJI
UŻYWAJ I USPRAWNIAJ



ROLE

ZACZNIJ OD TEGO CO JEST ...

ALE ZWRÓĆ UWAGĘ



SERVICE REQUEST MANAGER

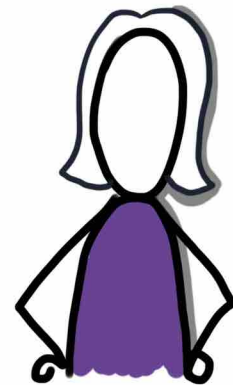
ODPOWIEDZIALNY
RESPONSIBLE

ODPOWIEDZIALNY
ACCOUNTABLE

SERVICE DELIVERY MANAGER

ODPOWIEDZIALNY
RESPONSIBLE

ODPOWIEDZIALNY
ACCOUNTABLE



METRYKI

LEAD TIME

THROUGHPUT

EFEKTYWNOŚĆ PRZEPŁYWU

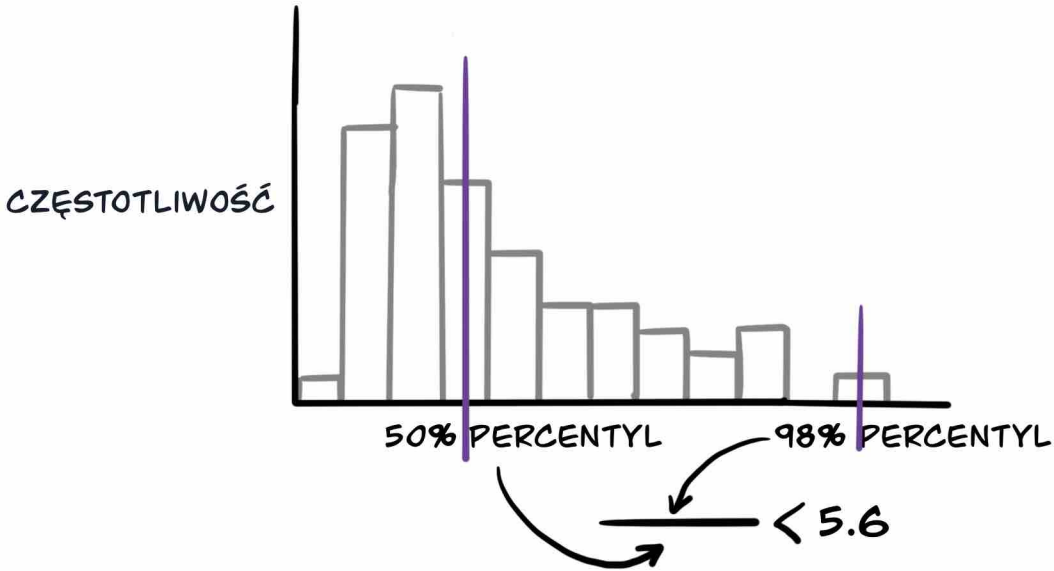
PRACA W TOKU (WORKI IN PROGRESS)

WIEK PRACY W TOKU

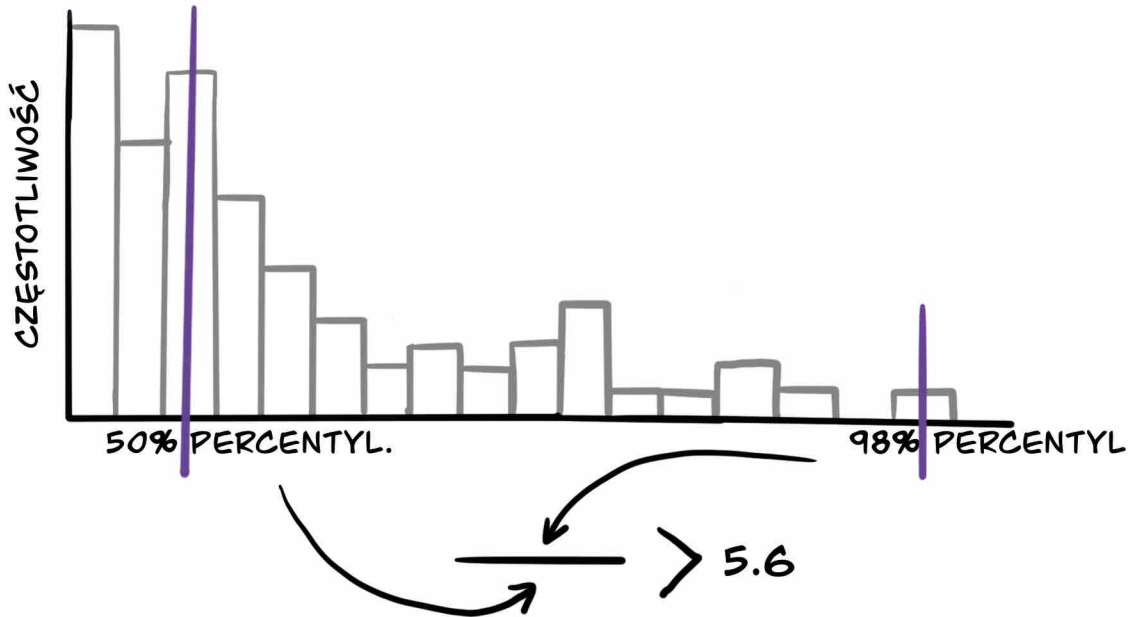
METRYKI

HISTOGRAM LEAD TIME

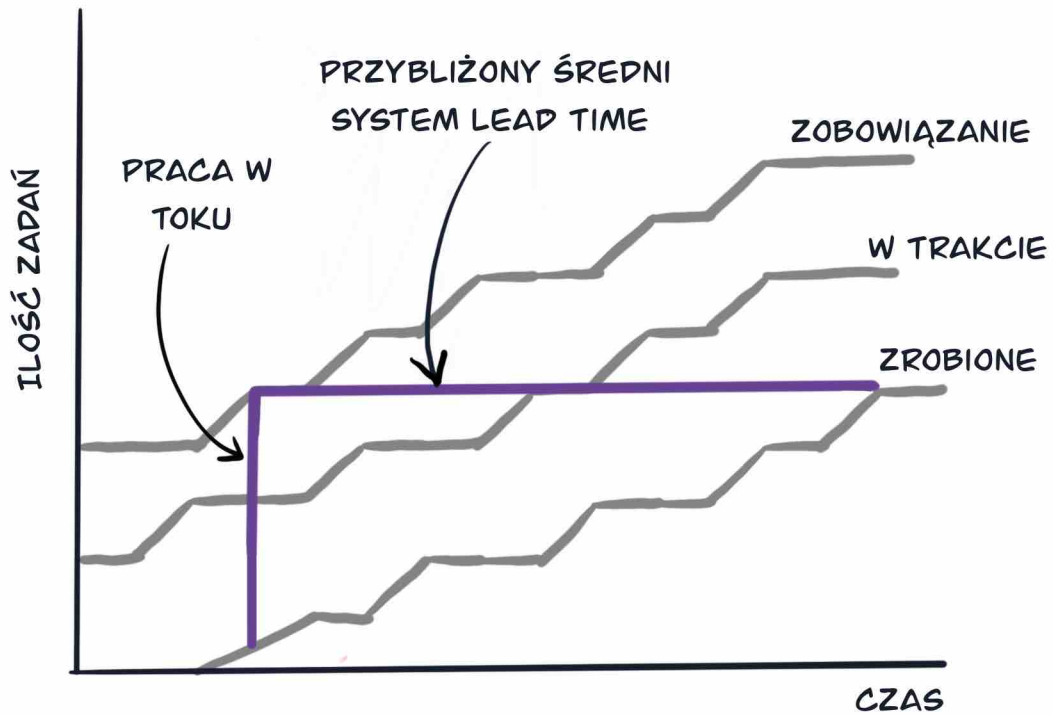
DYSTRYBUCJA THIN-TAILED



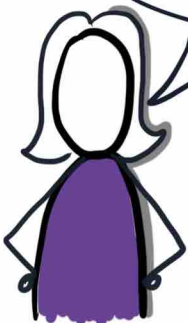
DYSTRYBUCJA FAT-TAILED



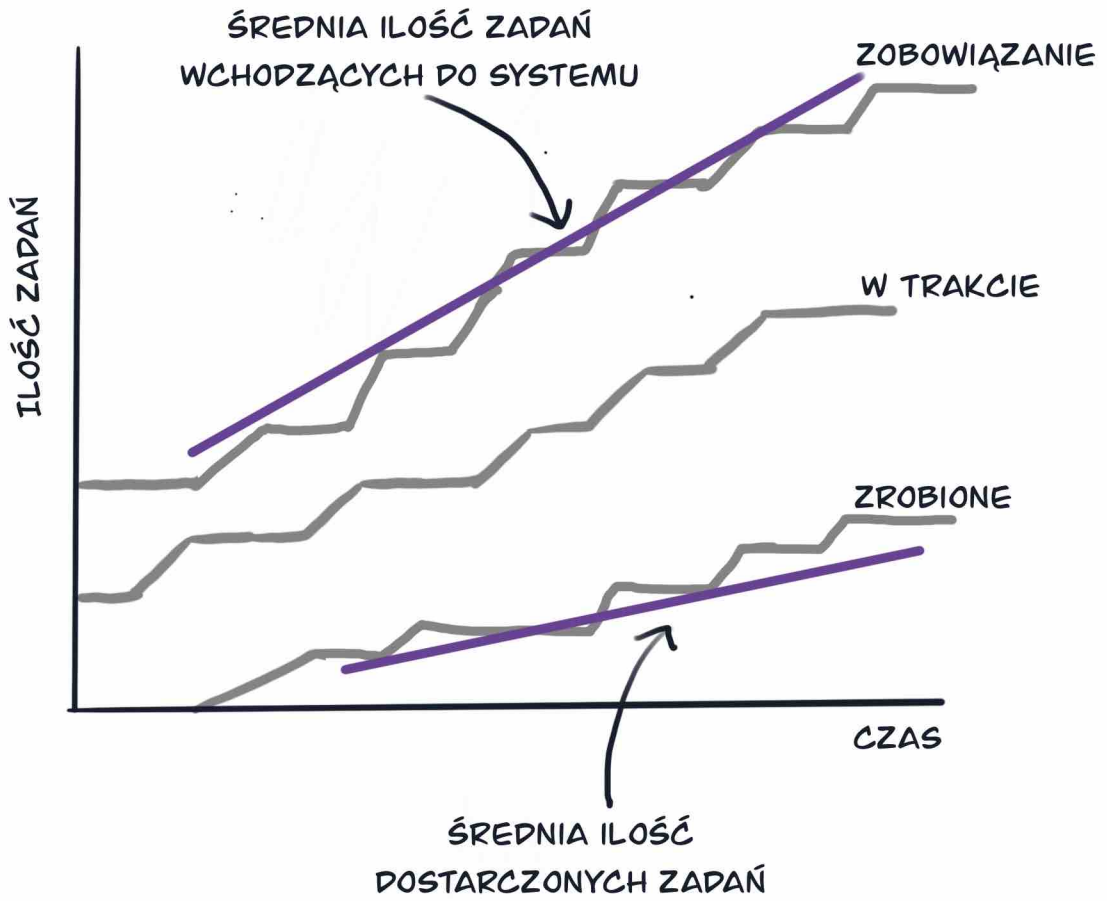
SKUMULOWANY DIAGRAM PRZEPEŁYWU



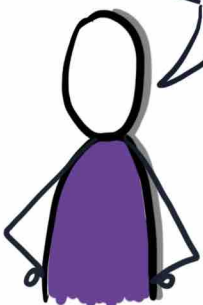
SKUMULOWANA ILOŚĆ ZADAŃ, KTÓRE WCHODZĄ I WYCHODZĄ Z SYSTEMU



CUMULATIVE FLOW DIAGRAM



SKUMULOWANA ILOŚĆ ZADAŃ, KTÓRE WCHODZĄ I WYCHODZĄ Z SYSTEMU



AUTORZY



PAWEŁ LEWIŃSKI



JAKUB DRZAZGA



MARCIN BIEDROŃ

W OPARCIU O ESSENTIAL KANBAN CONDENSED



DAVID J ANDERSON



ANDY CARMICHAEL

NOTATKI

NOTATKI

NOTATKI

NOTATKI

NOTATKI